

Versions of G 30.0, G 30.0 S / Ausführungen G 30.0, G 30.0 S	Page / Seite
With gearbox / Als Getriebemotor	47
With brake / Als Bremsmotor	80
With tachogenerator / Mit Tachogenerator	82
With magnetic pulse generator / Mit magnetischem Impulsgeber	83
With incremental encoder / Mit Inkrementalgeber	84

Standard / Standard On request / auf Anfrage

- General information about the characteristics of our commutated motors, see page 8
- With flat connection as standard, lead versions are available
- Special windings available on request
- Different shaft lengths or shaft on both sides available as per our program
- Ball bearing in the front side motor shaft. On request also available with ball bearing on both sides
- Please note that the minimum order quantity for this motor is 100 pieces

- Allgemeine Informationen über die Eigenschaften unserer Kollektormotoren siehe S. 8
- Der Motor wird standardmäßig mit Flachstecker geliefert. Litzenversionen sind lieferbar
- Sonderwicklungen auf Anfrage erhältlich
- Auf Anfrage verschiedene Wellenlängen bzw. beidseitige Wellen gemäß unserem Programm lieferbar
- Die Motorwelle ist antriebsseitig kugellagert. Auf Anfrage auch mit beidseitiger Kugellagerung erhältlich
- Beachten Sie, dass dieser Motor für Bedarfsfälle ab 100 Stück lieferbar ist

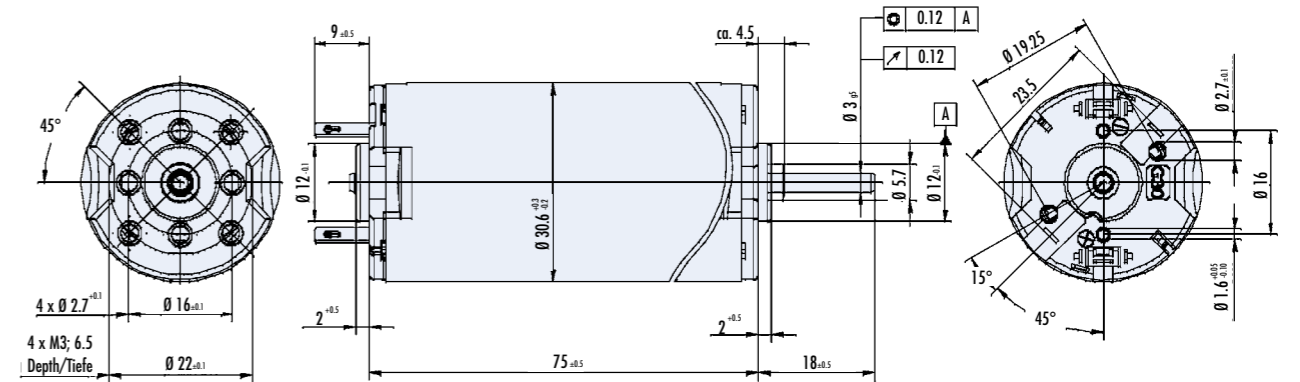


Data / Technische Daten		G 30.0		
Rated voltage/ Nennspannung	VDC	12	24	40
Continuous rated speed/ Nenn Drehzahl	rpm*)	2980	3030	2810
Continuous rated torque/ Nenn Drehmoment	Ncm*)	3	3	3
Continuous current/ Nennstrom	A*)	1.4	0.71	0.4
Starting torque/ Anlaufmoment	Ncm**)	12.9	12.1	12.3
Starting current/ Anlaufstrom	A**)	4.6	2.5	1.46
No load speed/ Leerlauf Drehzahl	rpm**)	4130	4260	4100
No load current/ Leerlaufstrom	A**)	0.25	0.13	0.07
Rotor inertia/ Trägheitsmoment	gcm ²	42.2	42.2	42.2
Weight of motor/ Motorgewicht	g	240	240	240

Data / Technische Daten		G 30.0 S		
Rated voltage/ Nennspannung	VDC	12	24	40
Continuous rated speed/ Nenn Drehzahl	rpm*)	2500	2650	2600
Continuous rated torque/ Nenn Drehmoment	Ncm*)	3.70	3.70	3.70
Continuous current/ Nennstrom	A*)	1.40	0.71	0.40
Starting torque/ Anlaufmoment	Ncm**)	15.3	17	16.5
Starting current/ Anlaufstrom	A**)	4.7	2.75	1.52
No load speed/ Leerlauf Drehzahl	rpm**)	3250	3550	3350
No load current/ Leerlaufstrom	A**)	0.25	0.14	0.08
Rotor inertia/ Trägheitsmoment	gcm ²	42	42	42
Weight of motor/ Motorgewicht	g	240	240	240

*) $\Delta\theta_w = 100\text{ K}$; **) $\theta_R = 20^\circ\text{C}$

Dimensions in mm / Maßzeichnung in mm



Shaft / Welle		
	front / vorne	back / hinten
F_{axial} = max. 10N	3 x 18 mm	-
F_{radial} = max. 22N	3 x 10 mm	-
	3 x 10 mm	3 x 15 mm

Characteristic diagram / Belastungskennlinien

In accordance with EN 60034
Belastungskennlinien gezeichnet nach EN 60034

